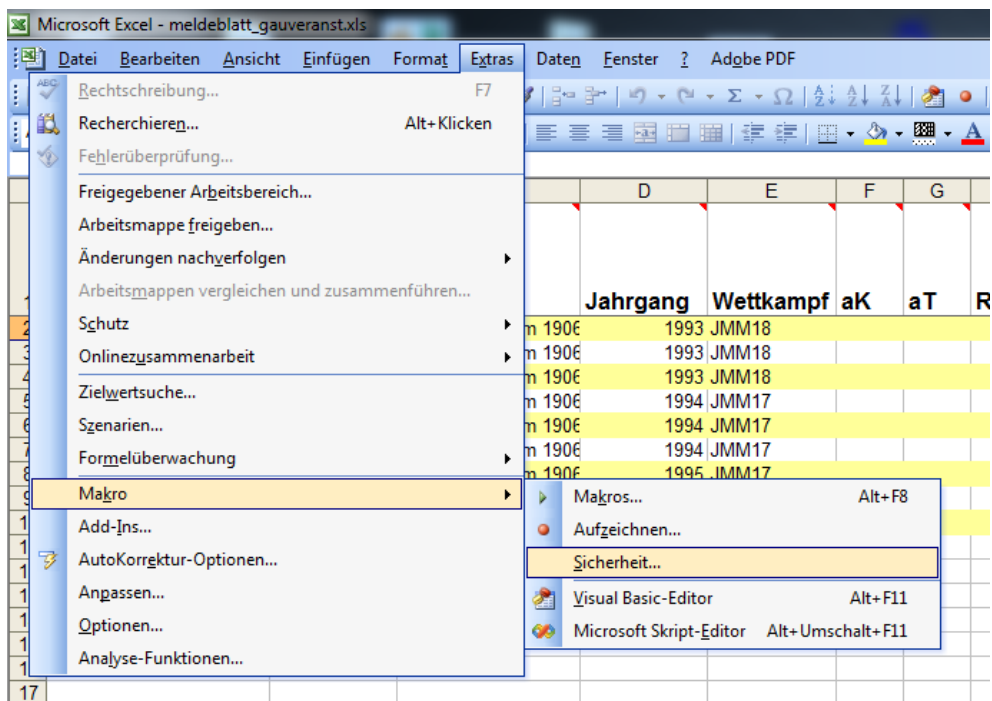
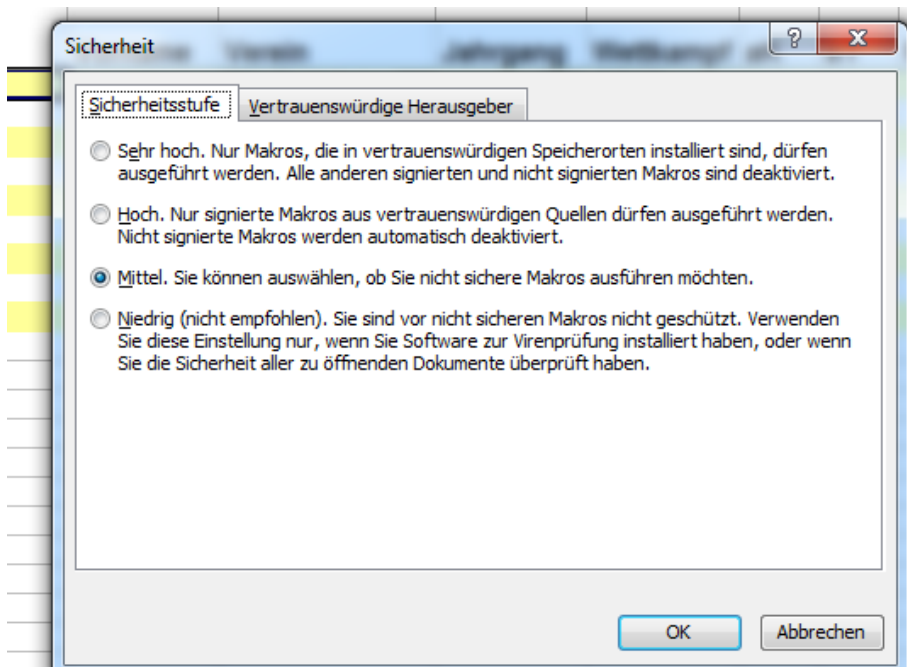


Makroausführung aktivieren

Um das Programm ausführen zu können muss bei Office 2000-2003 im Menü „**Extras -> Makro -> Sicherheit...->**“



die Einstellung „**Mittel**“ oder „**Niedrig**“ eingestellt werden, sonst werden die Makros nicht ausgeführt.



Die Einstellung muss vor dem Öffnen der Datei erfolgen, oder die Datei muss neu gestartet werden.

Bei Office 2007 erscheint eine Sicherheitswarnung wenn man die Makroausführung nicht generell erlaubt hat. Hier muss man dann bei „**Optionen**“ mit „**Diesen Inhalt aktivieren**“ die Ausführung der Makros erlauben.

